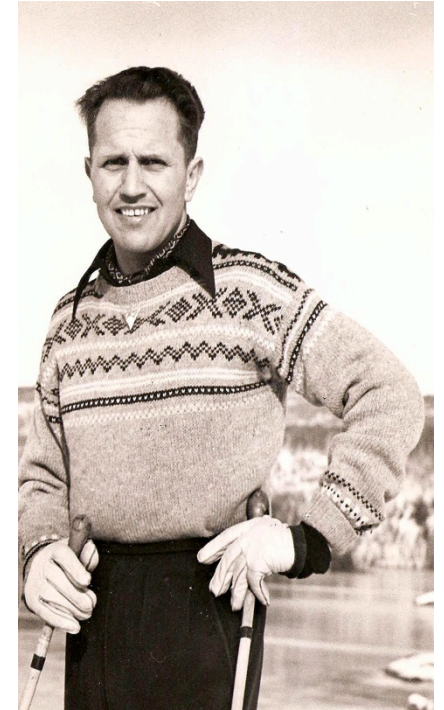
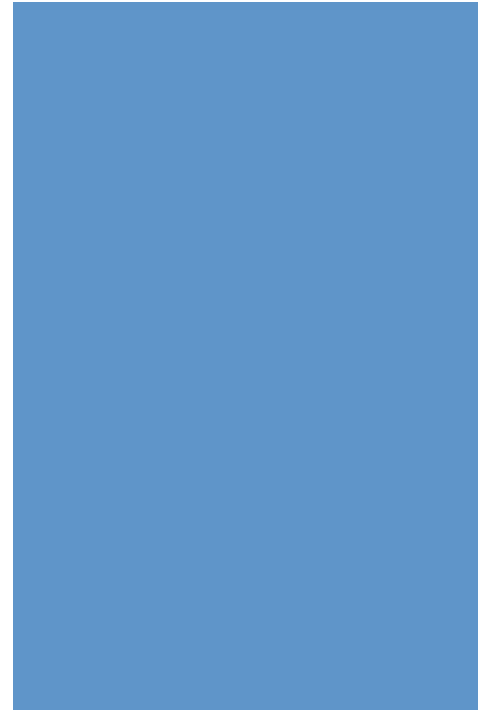




**Réal Charette (1919-2002), Intronisé en 1986.**

Réal Charette fut l'un pionner du ski dans les Laurentides, dès 1930. Durant la II<sup>ème</sup> Guerre mondiale, il fut lieutenant et moniteur de ski pour les troupes canadiennes et écossaises. Il fut le 1<sup>er</sup> moniteur de ski niveau IV accrédité par l'Alliance des moniteurs de ski du Canada (AMSC). Il fut président et examinateur en chef de l'AMSC pendant 32 ans. Enfin, il fut directeur de l'école de ski Snow Eagle du Gray Rocks Inn à St-Jovite.



**Réal Charette, Musée du ski des Laurentides – Laurentian Ski Museum**

**Réal Charette (1919-2002), Inducted in 1986.**

Réal Charrette started skiing in 1930 in the Laurentians. He was a pioneer. During the Second World War, he was a lieutenant and a ski instructor for the canadian and scottish troupes. He was the 1st level IV ski instructor from CSIA. He was also a president and chief examiner for the CSIA for 32 years. He was the director of the Snow Eagle Ski School of the Gray Rocks Inn at St-Jovite for many years.